

PODSUMOWANIE KAMPANII SPOŁECZNEJ 2017



WŁĄCZ SUMIENIE!

Przekaż swój **1%** na **leczenie zwierząt**
- ofiar wypadków drogowych

wspieram,

Marek Piekarczyk

wlaczsumienie.org

SKUTECZNOŚĆ KAMPANII

- Informacja o akcji dotarła do kilku milionów osób na terenie całego kraju, zwracając uwagę na problem wypadków drogowych z udziałem zwierząt oraz świadomość właściwych zachowań w trakcie zdarzenia.
- Kampania edukowała na temat zasad udzielania pierwszej pomocy rannych czworonogom oraz wskazywała numery telefonów, pod które można zadzwonić będąc sprawcą lub świadkiem wypadku. Zachęcała również do przekazania 1% swojego podatku na leczenie rannych zwierząt.
- Akcja „Włącz sumienie” spotkała się z bardzo dużym zainteresowaniem mediów, szczególnie tych społecznościowych. Internauci komentowali wpisy na fundacyjnych profilach oraz licznie udostępniali artykuły i spot tv kampanii.
- W trakcie projektu przeprowadzono krótką internetową ankietę, umożliwiającą poznanie społecznego nastawienia do rannych zwierząt oraz znajomości właściwych zachowań w razie wypadku.
- Twarzą „Włącz sumienie” został Marek Piekarczyk – wokalista zespołu TSA, który czynnie wspierał akcję przez cały okres trwania projektu, występując w spocie tv i radiowym kampanii.
- Firmy oraz media biorące udział w kampanii, zostały wytypowane bardzo starannie pod kątem zasięgu i grupy docelowej, zapewniając wysoką efektywność narzędzi.

SKUTECZNOŚĆ KAMPANII

- **206** emisji spotu w Telewizji Polskiej
- Ponad **600 tys.** odbiorców informacji radiowych o kampanii „Włącz sumienie”
- **90** emisji spotu radiowego w Radiu Dla Ciebie
- Ponad **13 tys.** użytkowników strony internetowej, ponad **22 tys.** odsłon
- Ponad **839 tys.** wyświetleń reklamy Google Grants
- Ponad **250 tys.** odbiorców postów na Facebooku Fundacji Towarzystwo Weterynaryjne
- Ponad **76 tys.** wyświetleń spotu kampanii „Włącz sumienie”
- Ponad **850** monitorów reklamowych w komunikacji miejskiej
- Ponad **6 mln** odbiorców reklamy na telebimach
- Ponad **1 mln** wysłanych maili
- Ponad **1 mln** odsłon bannerów internetowych



O FUNDACJI

- Założona w 2011 roku
- Patronacka lecznica weterynaryjna
- Kilkadziesiąt wyleczonych zwierząt rocznie
- Współpraca ze znanymi i sprawdzonymi partnerami
- Wsparcie znanych osób

ZREALIZOWANE KAMPANIE

- Zwierzęta cierpią w milczeniu, Zwierzęta też czują ból – nie pozwól by cierpiały, STOP DRAPANIU

MISJA

- Leczenie zwierząt właścicieli pozostających w trudnej sytuacji materialnej
- Pomoc bezdomnym czworonogom oraz zwierzętom z domów tymczasowych
- Edukacja społeczeństwa na temat zdrowia zwierząt
- Prowadzenie badań na rzecz poprawy jakości życia zwierząt



ZAŁOŻENIA I CEL KAMPANII

- Kampania społeczna „Włącz sumienie”, poruszała problem wypadków drogowych z udziałem zwierząt, szczególnie tych domowych jak psy i koty.
- Mając na uwadze stale rosnącą liczbę pojazdów w naszym kraju, szacuje się że na polskich drogach może dochodzić rocznie od kilkudziesięciu do nawet kilkuset tysięcy wypadków z udziałem zwierząt.
- Przeważnie ludzie nie zgłaszają tego typu zdarzeń odpowiednim służbom. Jeśli zdecydują się na ten krok, robią go w momencie doznania uszczerbku na zdrowiu bądź gdy uszkodzeniom ulegnie ich samochód.

CELE KAMPANII

- Uwrażliwienie na cierpienie zwierzęcia, jako ofiary wypadku
- Edukacja społeczeństwa na temat właściwych zachowań na drodze, w razie potrącenia zwierzęcia bądź bycia świadkiem takiej sytuacji
- Zachęcenie do przekazania 1% podatku na leczenie zwierząt – ofiar wypadków drogowych

ZAŁOŻENIA KAMPANII

GRUPA DOCELOWA KAMPANII

- Każda osoba, która płaci podatki, wrażliwa na krzywdę i cierpienie zwierząt
- Ludzie w wieku od 20 do 65 lat z rodzinami lub single
- Każdy pełnoprawny uczestnik drogi – kierowcy
- Mieszkańcy większych i średnich aglomeracji/miast

ZASIĘG KAMPANII

- ogólnopolski

CZAS TRWANIA

- 1 stycznia – 30 kwietnia 2017 r.

WYKORZYSTANE NARZĘDZIA

- Telewizja, Radio, Prasa, Internet, Materiały drukowane, Monitory reklamowe, Telebimy reklamowe, Social Media, Google Grants, Media Relations

PARTNERZY KAMPANII



TELEWIZJA

- **206** emisji spotu, TVP 1, TVP 2 regionalne ośrodki
- Marzec - kwiecień 2017 r.



<https://www.youtube.com/watch?v=nM7NxN2hf4M>

TELEWIZJE LOKALNE

Ponad **4 tys.** emisji spotu internetowego kampanii „Włącz sumienie” w lokalnych i regionalnych telewizjach w trakcie trwania kampanii: TV Police, TV Świnoujście, TV Dami Legnica, Rega TV, TV Obiektów o zasięgu Rzeszów, Krosno, Jasło, Sanok, Brzozów, Lesko, Ustrzyki Dolne, TV Kościerzyna, TV Kwidzyń



<https://www.youtube.com/watch?v=nD5FzvN1uUU>

TELEWIZJE LOKALNE

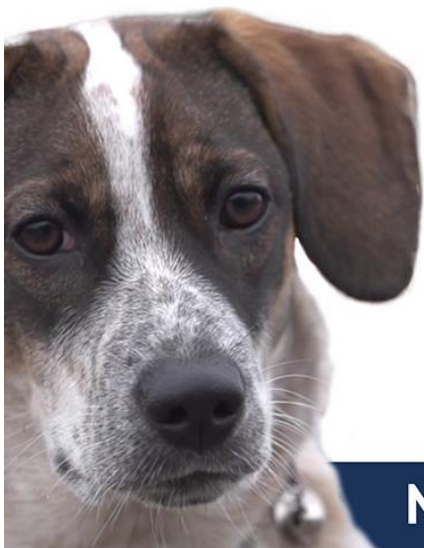
- Plansze reklamowe wyświetlane w Telewizji Telsat na kanale informacyjnym
- Zasięg: Częstochowa, Huta Stara B., Koniecpol, Łazy
- 27 lutego – 27 kwietnia
- Ponad **5,5 tys.** emisji



KRS 0000 406362 1%



KRS 0000 406362 1%



Rocznie na drogach poważnie rannych zostaje nawet kilkaset tysięcy zwierząt.

Nie bądź obojętny!

Przekaż swój **1%**
na **leczenie zwierząt**
- ofiar wypadków drogowych

wlaczumienie.org



RADIO

- Przejmujący spot radiowy kampanii „Włącz sumienie” z udziałem Marka Piekarczyka – wokalisty zespołu TSA
- Emisja **90 spotów** radiowych kampanii „Włącz sumienie” w Radiu Dla Ciebie
- Udział w audycji radiowej „Czas Dla Ciebie” w Radiu Dla Ciebie
- <http://www.rdc.pl/podcast/czas-dla-ciebie-kampania-wlacz-sumienie/>
- **448 tys.** odbiorców spotów i audycji radiowej
- **77 tys.** odbiorców informacji o kampanii „Włącz sumienie” w Antyradiu
- <https://www.wlaczsumienie.org/aktualnosci/kampania-wlacz-sumienie-w-antyradiu,7>
- **Ponad 79 tys.** odbiorców informacji o kampanii „Włącz sumienie” w Radiu Zet



PRASA

- 5 reklam prasowych w magazynie Rynek Zoologiczny (4) i Kocie Sprawy (1) o łącznej wartości 20 000 zł.

Wystawy i pokazy kotów w marcu i kwietniu 2017

Organizator	Termin	Miejsce
Cat Club Wrocław	11.03-12.03.2017	Wrocław, Hala Stulecia, ul. Wystawowa 1
SKR	25.03-26.03.2017	Legionowo, Arena Legionowo, ul. 8 Czerwca 50
Cat Club Pomerania	01.04-02.04.2017	Szczecin, Hala Sportowa, Jęzupka, Schürm 3
Felis Poznania	08.04-09.04.2017	ul. Sowńskiego 1
PZP	08.04-09.04.2017	Lubon, Hala Widowiskowo-Sportowa, ul. Kolejowa 2
		Nadarym, Pałac Warsaw Expo, ul. Katowicka 62

601 20 40 73
www.trojan.pl

Joanna Dracka, Marta Halbrowka i Agnieszka Szewczyńska

www.studiumkot.pl

KRS 0000135274
www.viva.org.pl

WŁĄCZ SUMIENIE!
Przekaż swój 1% na leczenie zwierząt - ofiar wypadków drogowych

www.wlaczsumienie.org

KRS 0000406362 1%

WŁĄCZ SUMIENIE!
Przekaż swój 1% na leczenie zwierząt - ofiar wypadków drogowych

KRS 0000406362 1%

WŁĄCZ SUMIENIE!
Przekaż swój 1% na leczenie zwierząt - ofiar wypadków drogowych

www.wlaczsumienie.org

INTERNET – STRONA WWW

- Ponad **13 tys.** użytkowników strony internetowej, ponad **22 tys.** odsłon
- Na stronie www.wlaczsumienie.org Internauci mogli m.in. dowiedzieć się jak udzielić pierwszej pomocy rannemu zwierzęciu, gdzie zadzwonić w razie wypadku bądź przekazać swój 1% na leczenie rannych zwierząt.

The screenshot shows the FTW website with a navigation menu: ZWIERZĘTA I WYPADKI, PIERWSZA POMOC, WARTO WIEDZIEĆ, MAPA WYPADKÓW, AKTUALNOŚCI, and a 'Przeznacz 1%' button. The main banner features a photo of Marek Piekarczyk with the text 'WŁĄCZ SUMIENIE!' and 'przeznacz swój 1% na leczenie zwierząt - ofiar wypadków drogowych'. A dog is running in the background. A KRS number 'KRS 0000406362' and a '1%' icon are also visible. Below the banner, it says 'SPOT KAMPANII' and 'Obejrzyj spot kampanii "Włącz sumienie", w którym wystąpił kultowy rockman i lider zespołu TSA Marek Piekarczyk.' A video player shows the start of the spot with the URL 'Włącz sumienie - Internet, www.wlaczsumienie.org'.

INTERNET – STRONA WWW

- Na stronie znalazła się „**Wirtualna Mapa Wypadków drogowych**”, na której można było zaznaczyć zdarzenie z udziałem zwierzęcia
- W trakcie trwania kampanii Internauci zaznaczyli na mapie 112 zdarzeń drogowych z udziałem zwierząt, z czego:
 - **63** przypadki dotyczyły zwierząt domowych, a **49** zwierząt dzikich
 - Wśród **63** zdarzeń z udziałem domowych czworonogów **31** zgłoszeń dotyczyło rannych zwierząt, natomiast **32** zwierząt martwych
 - Wśród **49** wypadków z udziałem zwierząt dzikich **32** zgłoszenia dotyczyły martwych zwierząt, a tylko **17** zwierząt rannych

FTW FUNDACJA TOWARZYSTWO WETERYNARYJNE

ZWIERZĘTA I WYPADKI | PIERWSZA POMOC | WARTO WIEDZIEĆ | **MAPA WYPADKÓW** | AKTUALNOŚCI

Przechoz 1 %
Uratuj życie zwierząt!

MAPA WYPADKÓW

Poniżej prezentujemy Wirtualną Mapę Polski Wypadków Drogowych z udziałem zwierząt. Wystarczy kliknąć w dany punkt na mapie i wypełnić krótką notkę, aby zaznaczyć miejsce, w którym doszło do zdarzenia. To nic nie kosztuje, a pomoże nam zebrać dane na temat tego typu sytuacji w Polsce.

Google

Czechy

Nowy Sącz
Data: do Mapy ©2017 GeoBasis-DE/BKG (©2009), Google. Warunki korzystania z programu: Zgłoś błąd w mapach.

INTERNET - ZAJAWKA SPOTU

- Viral internetowy zajmujący kampanię „Włącz sumienie”, zamieszczony na kanale YouTube
- **580** wyświetleń



**wkrótce na
www.wlaczsumienie.org**

<https://www.youtube.com/watch?v=9SLIVDQGgcY>

INTERNET - SPOT

- Spot internetowy kampanii zamieszczony na kanale YouTube Fundacji
- Ponad **2800** wyświetleń w czasie trwania kampanii



<https://www.youtube.com/watch?v=nD5FzvN1uUU>

INTERNET – KAMPANIA BANNEROWA

- 11 bannerów internetowych o łącznym dotarciu do **1 mln 171 tys.** użytkowników.
- Strony partnerów: Kakadu, Telekarma, KrakVet, Piesnaurlapie, Rynek Zoologiczny, Kocie Sprawy, Koleje Mazowieckie, Leopardus, blog Psiolubni, blog Zamerdani, blog Pies w Warszawie, Balto.

INTERNET – WSPÓŁPRACA Z BLOGERAMI

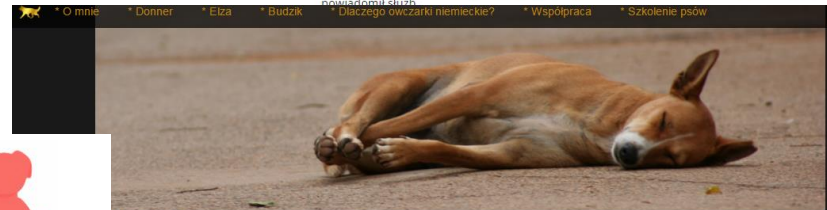
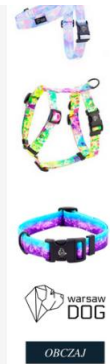
- Blog: Zamerdani, Pies w Warszawie, Psiolubni
- Wpisy poruszające problem wypadków drogowych z udziałem zwierząt
- Bannery internetowe
- Wpisy na profilach FB

ZWIERZĘ LEŻY NA POBOCZU? WŁĄCZ SUMIENIE

Śmierć, choroba, wypadek – mega nieprzyjemne doświadczenie, którego nikt nie chce doświadczać. Niestety **life is life** i śmierć czasem spoziera na nas z pobocza.

Pamiętam, że jak byłam brzdącem jazda samochodem sprawiała mi z jednej strony **dużo przyjemności**, bo tak fajnie dudni i szumi, ale z drugiej strony zdarzało mi się widzieć na poboczu martwe zwierzątka, co wywoływało natychmiast **ścis w żołądku**. Z mojej perspektywy była to rzecz, która po prostu jest i nie można będąc dzieckiem z nią nic zrobić, jak tylko **poczuć bezsilność**.

Jak teraz o tym myślę, to śmierć jest jednym z tych widoków przed którymi chcesz ochronić dziecko, a zarazem niewiele możesz poradzić na ciała, które po prostu leżą przy drodze. Sprawca wypadku tego nie zgłosił, nikt z przejeżdżających się nie zatrzymał i nie powiadomił służb.



w się i włącz sumienie.

rodzaj wykonywanej pracy, która wiąże się z licznymi wyjazdami niemal po całej Polsce, samochód często drugim miejscem pracy. Przemierzając kolejne kilometry bardzo często spotykam się z przypadkami wiedzialsoci opiekunów psów jak i samych kierowców...

w mediach społecznościowych oglądamy zdjęcia czy czytamy poeznania z ukochnymi zwierzętami, które nie przez kierowcę, gdzie zrozpaczonej właściciel, życzy takiego samego końca sprawcy wypadku. Zasięg jest zastraszający, bo dobrze sformułowany tekst, ładne czarno-białe zdjęcie i wiadomość o zwyrodnialcu, ego psa lub kota dociera błyskawicznie do kilkunastu tysięcy osób, które pomstują na kierowcę mieszając o zabił niewinnego Puszka czy Azorka. No ale to nie koniec historii, Azorek przeżył wypadek. Opiekunowie podjazd i pozwolili mu się „wylizać”. Do weterynarza nie wzięli, bo „zagoi się jak na psie” w efekcie czego mał w męczarniach, ale to kierowca został okrzyknięty barbarzyńcą i mordercą.

mamy coraz lepsze drogi, coraz lepsze i szybsze samochody, ludzie jeżdżą często przemęczeni, zdarzają celowo zbierający na masce ofiary, ale... ale w dużej mierze w mojej opinii to nie kierowca jest winien psa czy kota tylko opiekun. Tak opiekun, opiekun, który mając wychodzącego kota nie upilnował go un, który nie zamknął bramy wjazdowej lub który bezzadnie rozkłada ręce na uleczki swojego psa. No tak, **winnym uważa**. Ana. Kto kiedykolwiek prowadził samochód po zmiroku lub nawet jechał jako pasażer ten na drodze bez odblasków zobaczy praktycznie w momencie mijania, jak węc ma zauważyć psa, który z wybiega z posesji bezpośrednio graniczącej z drogą, który rzuca się prosto do koła? Jak ma zauważyć srodkiem ulicy?

Szukaj nas na:



Zamerdani to my!



Nazywam się Amelia Bartoń (żona trenera psów **Canid**, miłośniczka niemieckich i pasjonatka pracy z wyszkolenia - towaroznawca, speed systemów jakości i bezpieczeństwa żywności, inspektorem rolnictwa ekologicznego. Fajnie lubię książki (fantasy, anime i Mary

PSIOLUBNI | LUTEGO 22, 2017 | 3 COMMENTS | BLOG O PSACH, FANPAGE, PSIOLUBNE WPISY | SPIS | STRONA GŁÓWNA



Ho, ho! To pierwszy wpis z tej serii w tym roku! Książkowo, postowo i filmikowo - zapraszam :)

Wielka, huczna i globalna premiera książki "Był Sobie Pies." Wróćcie o niej na blogu.

Kampania społeczna "Włącz sumienie." Ważna akcja, ważna sprawa. Wielu Polaków ignoruje psy potrącone przez samochód. Nie wiemy także często jak postępować, gdy w wypadku drogowym bierzemy udział pies. Psiolubni są oficjalnymi patronami tej kampanii - popieramy całym sercem!



Ahoj cztowieku! Witaj na Psiolubnym blogu. Razem z moim szalonym stadem, przeprowadzimy Cię przez racę potok psich spraw, zagadnień i ciekawostek. Psiolubny team tworzymy my: Ja, Klaudia oraz moje dwa psy - Biszkoptowy Labrador Nero i nieco Pudelnickozowy, zakrecony Niko. Gotowi na wspólną przygodę? WŁĄCZ SUMIENIE!



WYJAZDY



KAMPAKNA WŁĄCZ SUMIENIE



INTERNET – WSPÓŁPRACA Z BLOGERAMI

Pies w Warszawie

4 marzec o 09:36 · 🌐

🚗 Co robić gdy widzisz potrącone zwierzę? 🚗

Zdarzyło się Wam być świadkiem potrącenia zwierzaka? Me oczy widziały to dwukrotnie, w jednym przypadku śmierć psa nastąpiła na miejscu, sprawcy za każdym razem po prostu pojechali dalej.

Wpis przygotowany we współpracy z fundacją Towarzystwo Weterynaryjne



Zwierzę leży na poboczu? Włącz sumienie

Śmierć, choroba, wypadek – mega nieprzyjemne doświadczenie, którego nikt nie chce doświadczać. Niestety life is life i śmierć czasem spoziera na nas z pobocza. Pamiętajam, że jak byłam brzdącem jazda samochodem sprawiała mi z jednej...

PIESWWARSZAWIE.PL

Lubię to! Komentarze Udostępnij FTW

Olga Kowalewska, Magdalena Więckowska i 30 innych użytkowników

15 ponownych udostępnień

FTW Napisz komentarz...

Zamerdani

23 godz. · 🌐

Co zrobiliście? Kiedy widzimy ranne zwierzę? Jak pomóc psu i kotu, którego potrąciliśmy? Dlaczego tak ważne jest byśmy pilnowali naszych zwierząt: zamykali bramę do posesji, nie puszczały ich luzem przy ulicy i po prostu odpowiadali za nie i to, co może się z nimi stać lub do czego mogą doprowadzić. O tym dowiecie się z postu, w ramach kampanii społecznej: Włącz Sumienie organizowanej przez Towarzystwo Weterynaryjne



Zastanów się i włącz sumienie.

Kampania społeczna Włącz Sumienie - czyli o to zrobić kiedy widzimy ranne zwierzę lub uczestniczymy w wypadku spowodowanym przez zwierzę.

ZAMERDANI.PL | UTWORZONY PRZEZ: ZAMERDANI

Lubię to! Komentarze Udostępnij FTW

17 Najpopularniejsze komentarze

1 udostępnienie

FTW Napisz komentarz...

Katarzyna Golwiew Taaa policja lub straż miejska... ostatnio miałam okazję przekonać się, jak bardzo są pomocni... co prawda zwierze nie było potrącone, ale biegło srodkiem autostrady... tak się poczuwają do jakiegokolwiek pomocy, że tylko odsyłają do siebie nawzajem. W efekcie interweniowała Dyrekcja Dróg Krajowych i Autostrad... na zasadzie wystaliśmy patrol. Na odcinku drogi nie namierzylismy zwierzaka..
Lubię to! · Odpowiedz · 1 · 23 godz.

Ukryj 14 odpowiedzi

Patrycja Błaszczak Niestety ale smutna rzeczywistość..

Lubię to! · Odpowiedz · 1 · 23 godz.

Katarzyna Golwiew Moge pisac dalej... gmina zamknieta pol godziny przed czasem.. a kontakt do weterynarza wspolpracujacego nieaktualny od 3 mcy.. Byly weterynarz nie wie, z kim gmina ma teraz podpisana umowe.. Dlatego wydaje mi sie, ze bardzo wazne jest, by powolac odpowiedzialnie sluzby do takich interwencji.. jesli nie panstwo, bo panstwo ma w duple... to moze prywatnie jest to jakis pomysl na biznes..
Lubię to! · Odpowiedz · 1 · 23 godz.



Psiolubni dodał(a) nowe zdjęcie do albumu: PSIO(U)LUBNE WPISY.

2 luty o 20:28 · 🌐

Pierwszy w Nowym Roku wpis z tej serii! 😊

Dowiecie się z niego o tym, jak nauczyć się fotografii w domu, jakie zagrożenia niesie za sobą spacer z psem w lesie bez smyczy i o typowych typach psiarzy. Ja już znalazłam swój typ. 😊

W dodatku poruszam tam temat książki Był sobie pies i kampanii społecznej włącz sumienie Towarzystwo Weterynaryjne. Zachęcam także (tych późnialszych) do zakupienia kalendarza charytatywnego Fundacja NaszeZoo.pl

Dziękuję za wspaniałe posty - oby takich w psich Internetach było więcej! 😊

Jest Rudo Heart Chakra Pies w Warszawie Szkoła Blogowania

Link do posta w komentarzu.



Lubię to! Komentarze Udostępnij FTW

10 Najpopularniejsze komentarze

INTERNET – MAILINGI

- 2 mailingi do bazy sklepu zoologicznego Telekarma (**8,6 tys. adresów**) i 2 do klientów KAKADU (**134 tys. adresów**)
- 2 mailingi do bazy **400 tys.** klientów sklepu internetowego KrakVet
- 10 mailingów do **7 tys.** klientów magazynu Rynek Zoologiczny
- Ponad **1 mln 155 tys.** wysłanych maili

 FERPLAST CASITA 120 KLATKA DLA KRÓLIKA LUB ŚWINKI MORSKIEJ 119 x 58 x 60cm 259,80PLN 330PLN KUP TERAZ	 FERPLAST DRINKY POJNIK DLA GRYZONI Z DRUCIANYM UCHWYTEM 300ml 9,99PLN 14,90PLN KUP TERAZ	 FERPLAST CAVIE 60 KLATKA DLA ŚWINKI MORSKIEJ 58 x 38 x 31,5cm 89,80PLN 139PLN KUP TERAZ
--	---	--

FTW FUNDACJA TOWARZYSTWO WETERYNARYJNE

KRS 0000 406362 1%

WŁĄCZ SUMIENIE!
 Przekaż swój 1% na leczenie zwierząt
 - ofiar wypadków drogowych

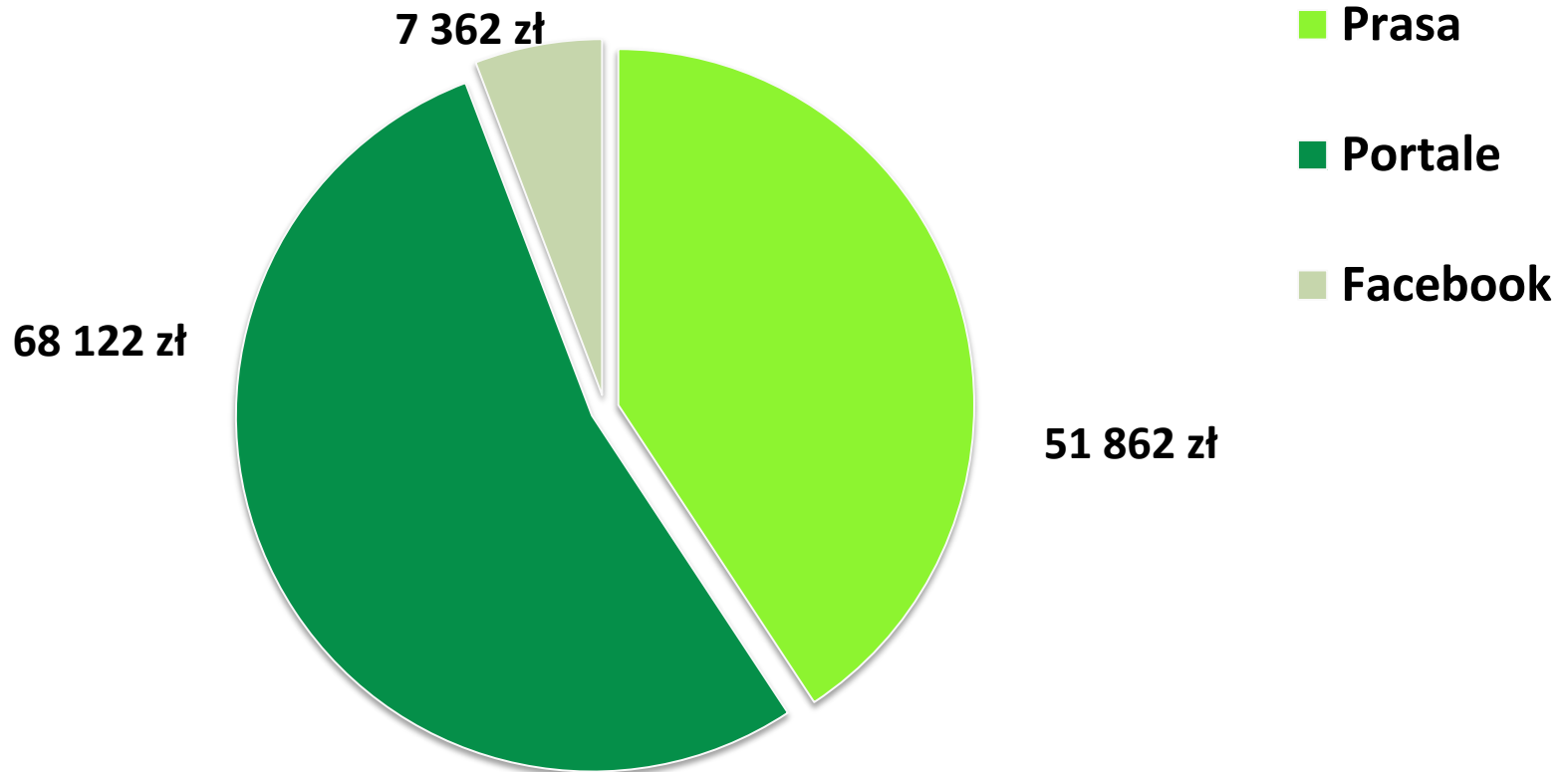
wspieram, Marek Pitarz

TeleKARMA Rynek Zoologiczny KOCIE Katarzyna Markowska www.wroclaw.pl R.I.C. Polska Akcja

Facebook Google+ Pinterest Twitter YouTube

EKWIWALENT REKLAMOWY

Ekwiwalent reklamowy w tys. zł ogółem



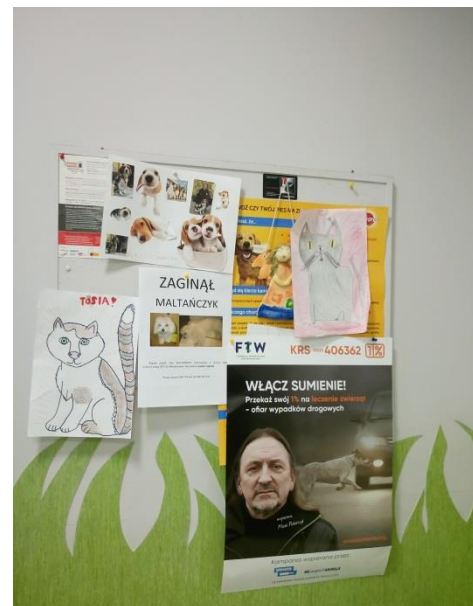
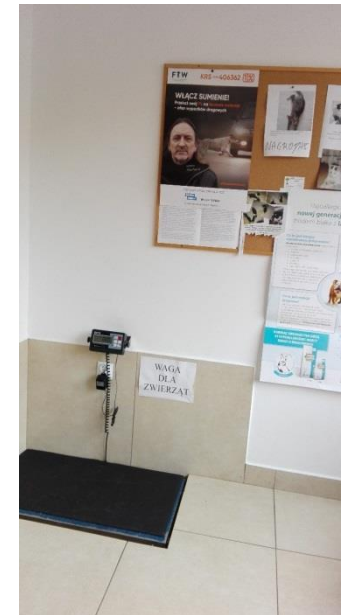
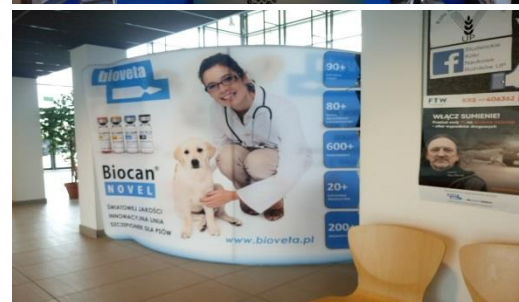
MATERIAŁY DRUKOWANE - PLAKATY

- Plakaty B1 kampanii w 41 sklepach Kakadu
- 4 miesiące ekspozycji
- **500 tys.** klientów miesięcznie w całej sieci



MATERIAŁY DRUKOWANE - PLAKATY

- Plakaty B1 kampanii w 333 lecznicach weterynaryjnych, współpracujących z firmą Bioveta – 2 miesiące ekspozycji.
- 167 plakatów w hurtowniach weterynaryjnych, schroniskach dla zwierząt, urzędach miast, uniwersytetach, urzędach skarbowych, czterech office centrach w Warszawie oraz na stoisku firmy, w ramach wybranych wydarzeń weterynaryjnych.
- 36 plakatów A 4 i A1 w sieci sklepów zoologicznych Leopardus – 3 miesiące ekspozycji oraz **40** plakatów w sklepach współpracujących z firmą Balto.



MATERIAŁY DRUKOWANE - PLAKATY

- Plakaty w oddziałach Straży Miejskiej w Warszawie
- Plakaty edukacyjne wręczone dzieciom w warszawskich szkołach podstawowych podczas pogadanek na temat właściwych zachowań wobec zwierząt



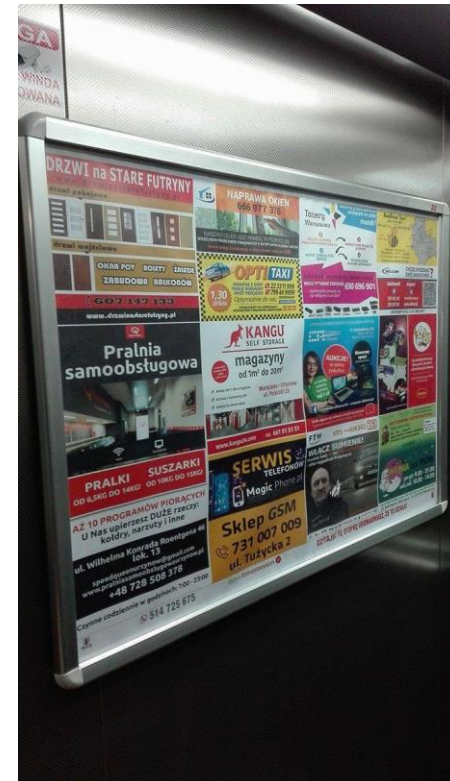
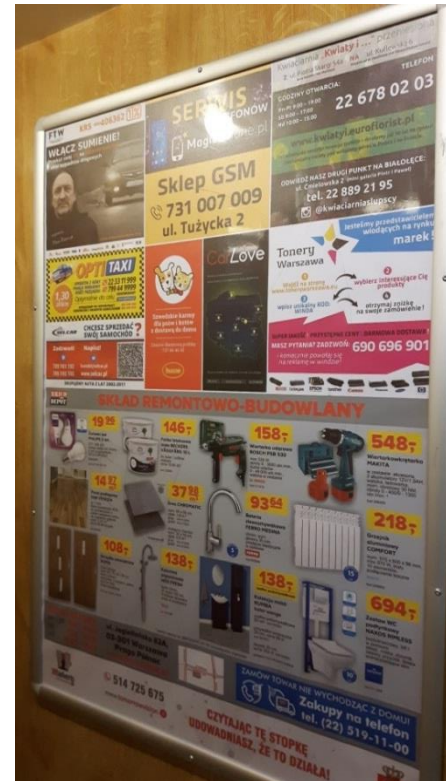
MATERIAŁY DRUKOWANE - WIZYTÓWKI

- Wizytówki kampanii „Włącz sumienie” dystrybuowane w 41 sklepach sieci zoologicznej KAKADU oraz 18 sklepach sieci zoologicznej Leopardus oraz dodawane do zamówień sklepów AnimaVet i Balto.
- Nakład: **10 tys szt.**



MATERIAŁY DRUKOWANE – WINDY

- Kampania reklamowa w windach bloków mieszkalnych w Warszawie (Bemowo, Mokotów, Praga Południe, Żoliborz, Bródno) na nośnikach firmy Tommorrow Vision Polska
- 15 stycznia – 15 lutego 2017 r.
- Szacowane dotarcie **142 tys.** odbiorców



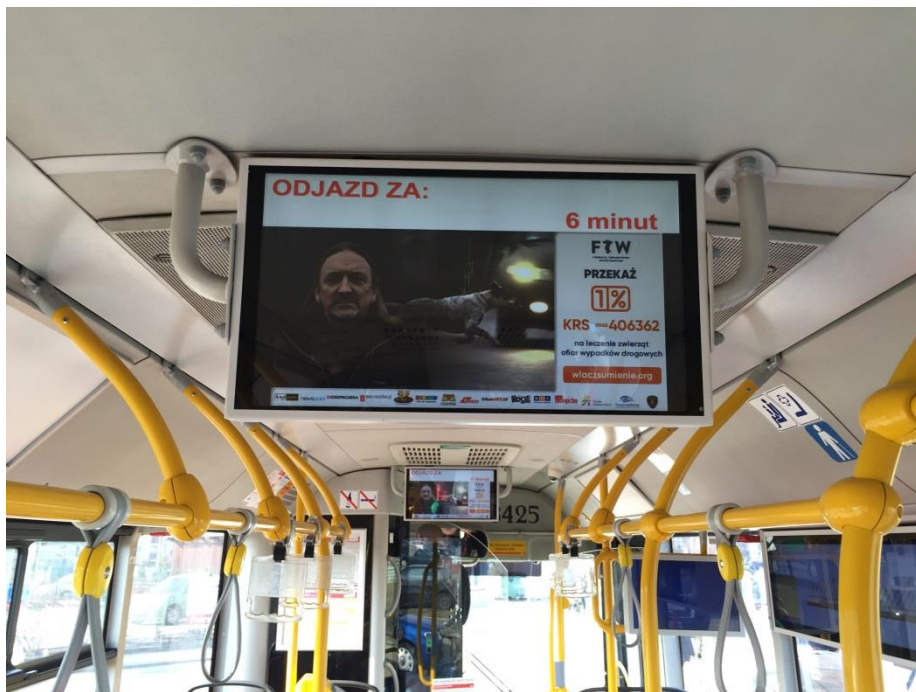
KOMUNIKACJA MIEJSKA – KOLEJE MAZ.

- 30 sekundowa kampania na 417 monitorach reklamowych w pociągach Kolei Mazowieckich, od 15 lutego do 14 marca 2017 r., emisja 4 razy na godzinę.



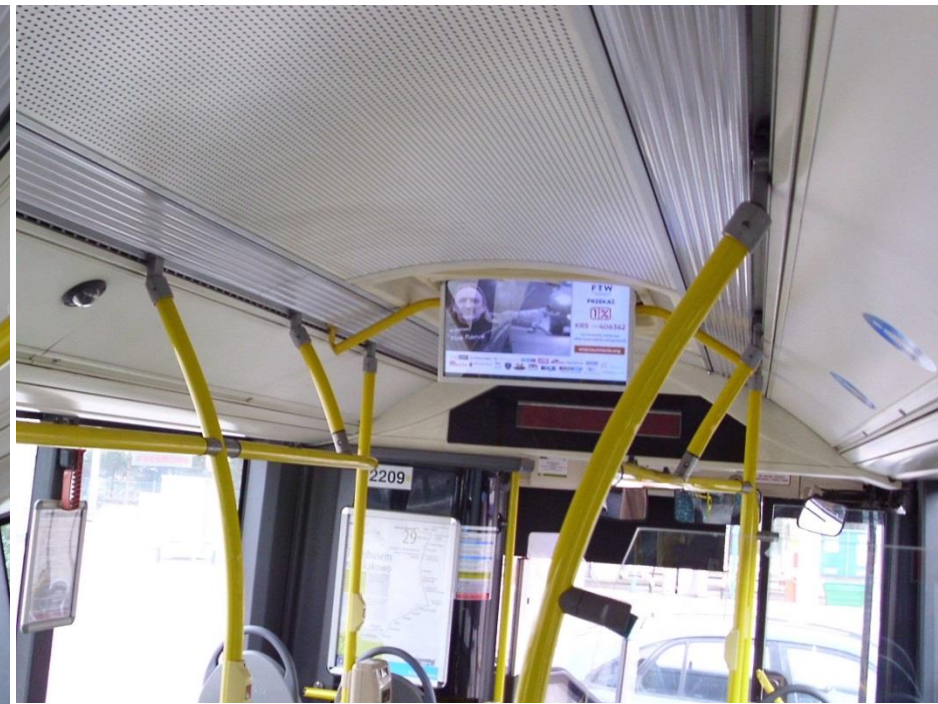
KOMUNIKACJA MIEJSKA – WARSZAWA

- 10 sekundowa kampania na 300 monitorach reklamowych, w 60 warszawskich autobusach, od 1 stycznia do 30 kwietnia 2017 r., emisja do 6 razy na godzinę



KOMUNIKACJA MIEJSKA – GDAŃSK

- 30 sekundowa kampania na 84 monitorach reklamowych, w 21 gdańskich tramwajach, w marcu 2017 r., emisja 4 razy na godzinę.



KOMUNIKACJA MIEJSKA – GDYNIA

- 10 sekundowa kampania na 50 monitorach reklamowych, w 40 gdyńskich autobusach, w marcu 2017 r. – **150 tyś emisji spotu**



TELEBIMY I EKRANY REKLAMOWE

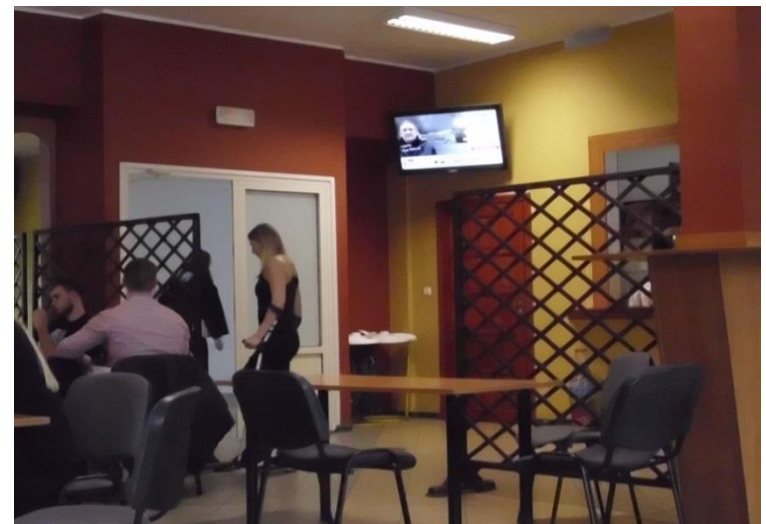
TELEBIMY REKLAMOWE

- Warszawa – **traffic dzienny 100 tys. osób, 3 tys. emisji spotu**
- Gdynia - **3 tys. emisji spotu**
- 2 Ekrany w Krakowie – **traffic dzienny 370 tys. osób, 6 tys. emisji spotu**
- Wielkość ekranu 15 m²
- 10 sek. spot kampanii
- Marzec 2017 r.

EKRANY LCD

- Ekrany LCD na 6 uczelniach wyższych w Trójmieście – **13,5 tys. emisji spotu**
- Marzec 2017 r.

- Ekrany LCD w Silesia City Center Katowice i Łódź
- Luty – kwiecień 2017 r.



TELEBIMY I EKRANY REKLAMOWE



TELEBIMY I EKRANY REKLAMOWE

- Emisja spotu kampanii na telebimie reklamowym Vetos Farma, zlokalizowanym przy drodze 384 w kierunku Bielawa- Dzierżoniów w terminie luty – maj 2017 r.
- Miesięczna kampania w kwietniu 2017 r. na telebimie reklamowym w Brodnicy – ponad **8 tys** emisji spotu.
- Tygodniowa kampania na 2 telebimach w Świnoujściu od 10 do 17 kwietnia 2017 r. – przy wyjeździe i wjeździe do miasta. Spoty widoczne zarówno dla kierowców aut i ich pasażerów, jak i dla pieszych oczekujących na prom do Świnoujścia.



MEDIA RELATIONS

- Przygotowanie i wysyłka informacji prasowej „**Wypadki z udziałem zwierząt są plagą na polskich drogach. Wystartowała kampania społeczna Włącz sumienie**”
- Przygotowanie i wysyłka informacji prasowej „**Kampania społeczna Włącz sumienie edukuje dzieci z warszawskich szkół na temat właściwych zachowań wobec zwierząt**”
- Przygotowanie i wysyłka informacji prasowej „**Czy jesteście gotowi pomóc zwierzęcom ofiarom wypadków drogowych? Ankieta Fundacji Towarzystwo Weterynaryjne**”



LECZĄC ZWIERZĘTA
POMAGAMY LUDZIOM

Warszawa, 24 stycznia 2017 r.

INFORMACJA PRASOWA



LECZĄC ZWIERZĘTA
POMAGAMY LUDZIOM

Warszawa, 8 marca 2017 r.

INFORMACJA PRASOWA

Kampania społeczna „Włącz sumienie” edukuje dzieci z warszawskich szkół na temat właściwych zachowań wobec zwierząt

Od stycznia br. trwa ogólnopolska akcja społeczna „Włącz sumienie”. Dniem rozpoczęcia akcji jest 24 stycznia 2017 r.

Fundacja Towarzystwo 1 zmienia społeczną świadomość w ramach prowadzonego podstawowych (klasy I, II i III) zwierząt. Uczniowie dowiedzą się, jak zachować się kiedy w zdarzenie. Każda klasa ma swoje numery telefonów.

Zajęcia prowadzi pracownica Fundacji Marta Bachórz, kierownik i młodzież prowadzi zajęcia. Zajęcia są w różnym czasie np. zajęcia „Czy pies musi Miejskiej i dodaje – Dzień smyczy jak i bezpański Rozmawiamy także o tym, które nie ma właściciela z udziałem domowych zwierząt.



LECZĄC ZWIERZĘTA
POMAGAMY LUDZIOM

Warszawa, 27 kwietnia 2017 r.

INFORMACJA PRASOWA

Czy jesteście gotowi pomóc zwierzęcom ofiarom wypadków drogowych? Ankieta Fundacji Towarzystwo Weterynaryjne

Wypadki drożowe z udziałem zwierząt wydają się być smutną codziennością na polskich drogach, dlatego w ramach kampanii społecznej „Włącz sumienie” Fundacja Towarzystwo Weterynaryjne postanowiła przeprowadzić krótką internetową ankietę, poruszającą to zagadnienie. Celem badania było poznanie skali samego zjawiska oraz ludzkich postaw wobec rannych zwierząt, a także wykanie znajomości właściwych zachowań w trakcie zdarzenia komunikacyjnego.

Jak pokazały odpowiedzi Internauców, problem wypadków drogowych z udziałem zwierząt faktycznie istnieje i nie są to wyłącznie pojedyncze sytuacje, bowiem aż 76% ankietowanych potwierdziło, że było sprawcą/ świadkiem zdarzenia lub chociaż raz w życiu widziało potrącone zwierzę. Co więcej, ponad 70% badanych zwierzęta, że ofiarą wypadku padło zwierzę domowe.

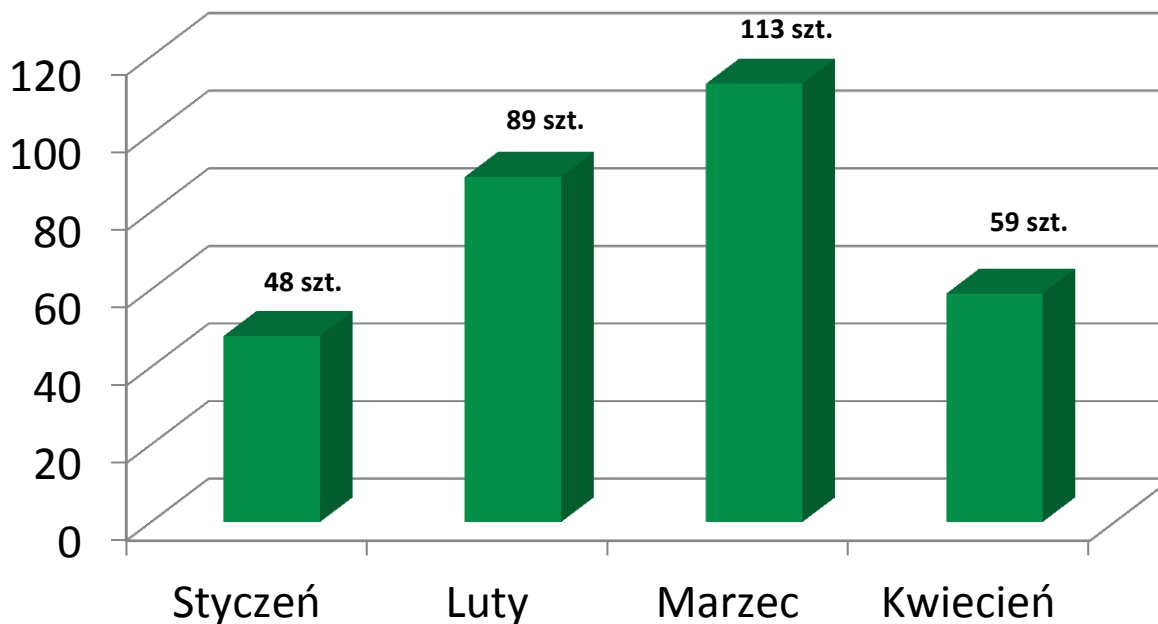
Mimo, że spora liczba Internauców (60%), nie wie jak udzielić pierwszej pomocy ranne mu zwierzęciu, na uwagę zasługują fakti samej chęci pomocy. Aż 96% ankietowanych twierdzi, że pomógłby zwierzęciu posiadowanemu w wypadku drogowym. Natomiast tylko 4% nie udzieliłoby wsparcia, ze względu na swoją niewiedzę w zakresie zgłoszenia takiego zdarzenia odpowiednim służbom. Niż z ankietowanych nie wskazał tymczasem, że bałby się odpowiedzialności związanej z taką sytuacją lub że nie interesuje go los zwierzęcia. Chętni do pomocy materialnej deklarowali wsparcie w momencie posiadania informacji, do kogo zgłosić wypadek, zaś udziałem samochodu było ważne tylko dla 1% badanych. Ponadto 99% Internauców wskazało, że zawsze pomaga zwierzętom rannym na drodze, a 34% pomógłby nawet gdyby nie wiedziało, gdzie zgłosić takie zdarzenie.

SOCIAL MEDIA

- Od stycznia do kwietnia na profilu fundacji Towarzystwo Weterynaryjne ukazały się 73 posty, dotyczące kampanii „Włącz sumienie” o łącznym dotarciu do ponad **259 tys** odbiorców.
- Posty ukazały się również na profilach facebookowych partnerów kampanii: KAKADU, Telekarma, KrakVet, Rynek Zoologiczny, Pies na urlopie, Kocie Sprawy, blogach: Pies w Warszawie, Zamerdani, Psiolubni, Vetos Farma, Leopardus. Dotarcie: ponad **73 tys.** odbiorców.
- Posty pojawiły się również na wielu innych stronach, które wsparły kampanię „Włącz sumienie” na Facebooku oraz na profilu Marka Piekarczyka - twarzy akcji.
- Łącznie w ramach kampanii ukazało się **309** postów
- Fundacja prowadziła także kampanię na Twitterze, GOOGLE + oraz facebookowej grupie „Towarzystwo Weterynaryjne”, jednak głównym kanałem, na którym oparto komunikację akcji „Włącz sumienie” stał się facebookowy profil Fundacji.
- Łącznie w ramach kampanii ukazało się **309** postów

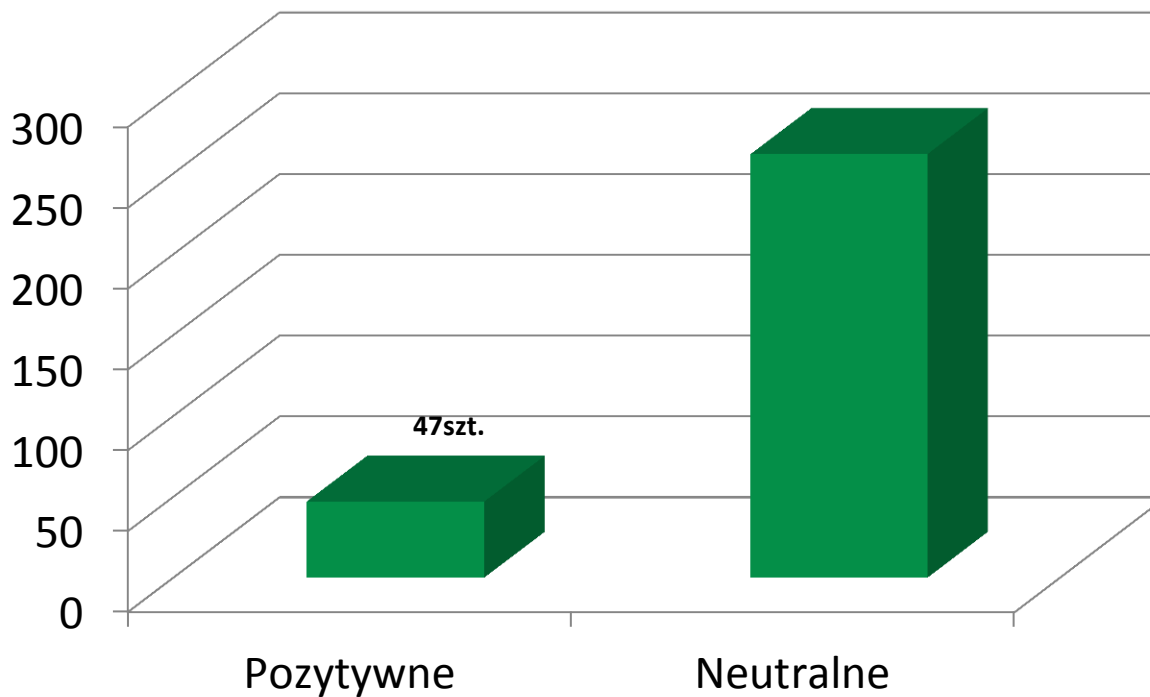
SOCIAL MEDIA

Liczba publikacji w poszczególnych miesiącach



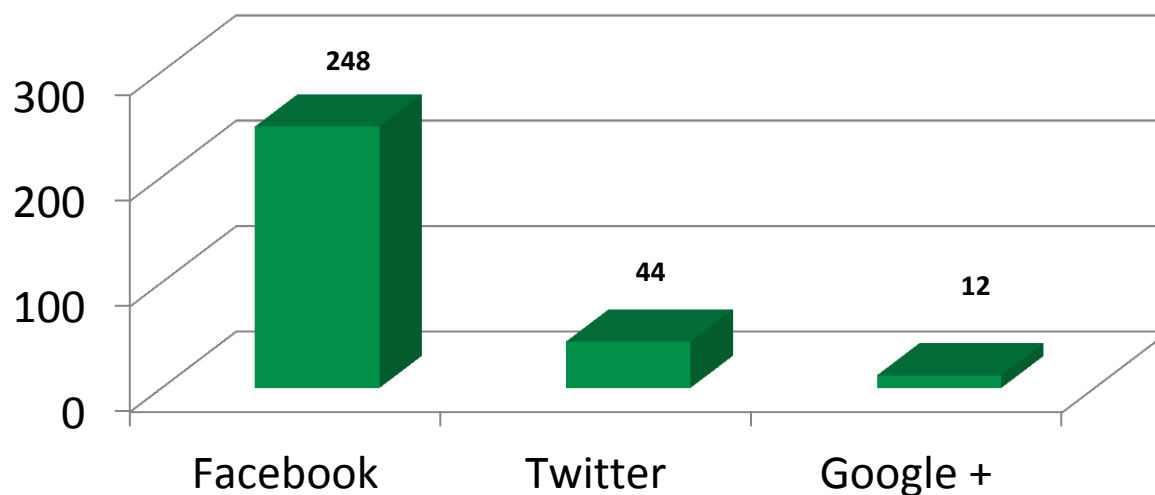
SOCIAL MEDIA

Wydźwięk publikacji



SOCIAL MEDIA

Najpopularniejsze serwisy i ilość wpisów



SOCIAL MEDIA

Miesięcznik Kocie Sprawy udostępnił(a) post użytkownika Towarzystwo Weterynaryjne.
27 stycznia o 14:11 · 🌐

Towarzystwo Weterynaryjne
Opublikowane przez: Piotr Sulima [?] · 13 stycznia o 14:05 · 🌐

Doktor Marchewka
17 lutego o 13:03 · 🌐 **anymal**

Zrób jak Doktor Marchewka
Wspieramy akcję „Włącz Sumienie”
Fundacja Towarzystwo W
www.wlaczsumienie.org <https://youtu.be/nD5FzVn1uUU>



Lubię to! · Komentarze · Udostępnij
198 · Chronologicznie ▾

20 ponownych udostępnień

Agnieszka Odzimek Przekazuję:)
Lubię to! · Odpowiedz · 14 godz.

Agnieszka Szemplińska To jest "Face"!
Lubię to! · Odpowiedz · 12 godz.

Towarzystwo Weterynaryjne Panie Marku serdecznie dziękujemy za wsparcie kampanii „Włącz sumienie!” Dziękujemy za Pana wielkie serce dla zwierząt i poświęcony czas!

Lubię to! · Kome
36
12 ponownych udostępnień

Weź na wakacje psa
18 godz. · 🌐
Ruszyła ogólnopolska kampania społeczna „Włącz sumienie!”, dotycząca wypadków drogowych z udziałem domowych zwierząt. Projekt ma na celu uwrażliwienie społeczeństwa oraz edukację, związaną z właściwymi

Rynek Zoologiczny
17 marca o 09:17 · 🌐

Apel do kierowców...

Fundacja "Zmieńmy Świat"
20 stycznia o 13:32 · 🌐

To powinien wiedzieć każdy. Ważna akcja Fundacji Towarzystwa Weterynaryjnego. Udostępnij ktoś może tego nie wiedzieć
<http://www.national-geographic.pl/.../jak-rozpoznać-bol-u-zwi...>



Jak rozpoznać ból u zwierząt? Poznaj praktyczne wskazówki
Sprawdź, czy wiesz kiedy twój podopieczny wysyła niepokojące sygnały. Możesz mu pomóc, zanim będzie za późno.
NATIONAL-GEOGRAPHIC.PL | OD: MATERIALY.PRASOWE.AUTHOR

Lubię to! · Komentarze · Udostępnij

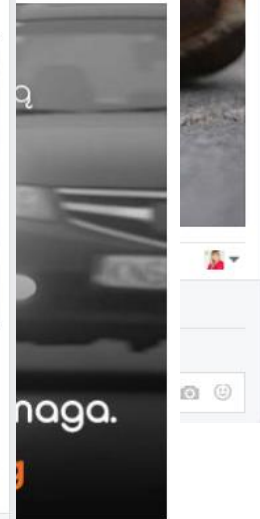
42

59 ponownych udostępnień

Napisz komentarz...

30 ponownych udostępnień

Wiele domowych zwierząt



naga.

SOCIAL MEDIA

- Ponad **76 tys.** odbiorców spotu kampanii Włącz sumienie na Facebooku
- Ponad **41 tys.** wyświetleń filmu
- 166 reakcji: komentarze i udostępnienia



SOCIAL MEDIA – ZAJAWKA SPOTU

- Viral internetowy zajmujący kampanię „Włącz sumienie” na Facebooku Fundacji
- Ponad **20 tys.** wyświetleń, ponad **58 tys.** odbiorców na Facebooku



wkrótce na
www.wlaczsumienie.org

<https://www.youtube.com/watch?v=9SLIVDQGgcY>

EDUKACJA W SZKOŁACH

- W ramach prowadzonych przez Straż Miejską cyklicznych programów edukacyjnych, w stołecznych szkołach podstawowych (klasy I, III) odbyły się pogadanki dla dzieci na temat właściwych zachowań wobec zwierząt.
- Uczniowie dowiedzieli się m.in. jak sprawować opiekę nad psem czy kotem, jak zachować się kiedy widzą na drodze ranne lub nieżywe zwierzę i gdzie zadzwonić, by zgłosić takie zdarzenie.
- Każda klasa otrzymała również plakat edukacyjny kampanii „Włącz sumienie!”, z ważnymi numerami telefonów



ANKIETA

- W trakcie kampanii przeprowadzono ankietę, której celem było poznanie ludzkich postaw wobec rannych zwierząt oraz wykazanie znajomości właściwych zachowań.
- Anonimowa ankieta została przeprowadzona za pomocą platformy – Interankiety. Udział w badaniu wzięło 217 Internautów. Po jej zakończeniu został przygotowany raport, wysłany do mediów i partnerów kampanii oraz informacja prasowa.

GŁÓWNE WNIOSKI

- Wypadki z udziałem zwierząt, szczególnie tych domowych jak psy i koty są codziennością na polskich drogach i stanowią duży problem (**76%** badanych było sprawcą, świadkiem lub chociaż raz w życiu widziało potrącone zwierzę).
- Istnieje potrzeba przeprowadzania kampanii społecznych, takich jak „Włącz sumienie”, ponieważ wielu ludzi nie potrafi udzielić pierwszej pomocy rannemu zwierzęciu (**60%** ankietowanych), a co więcej nie wie gdzie zgłosić takie zdarzenie.
- Badanie pokazało jednak, że jesteśmy pozytywnie nastawieni do zwierząt i nie zamykamy się definitywnie na pomoc, a często ogranicza nas nasza własna niewiedza.

Dziękujemy za współpracę!

Fundacja Towarzystwo Weterynaryjne
Adres: ul. Kijowska 11, 03-747 Warszawa
Telefon: (22) 297 22 99
E-mail: tw@towarzystwoweterynaryjne.org